

СХЕМА ГРАНИЦ ПРИЛЕГАЮЩЕЙ ТЕРРИТОРИИ

Утверждена
Постановление администрации городского
округа город Михайловка Волгоградской области
(наименование документа об утверждении,
включая наименование органа местного самоуправления,
принявшего решение об утверждении схемы)

от 08.08.2019 № 2279

Схема прилегающей территории магазин «Тортик»

1. Местоположение прилегающей территории (адресные ориентиры) ул. им. Крупской, г. Михайловка, Волгоградская обл.;

2. Кадастровый номер объекта, по отношению к которому устанавливается прилегающая территория 34:37:010334:247;

3. Сведения о собственнике и (или) ином законном владельце здания, строения, сооружения, земельного участка, а также уполномоченном лице: Воронин Андрей Анатольевич; ул. Миронова, д. 70; тел. 8-904-419-58-80;

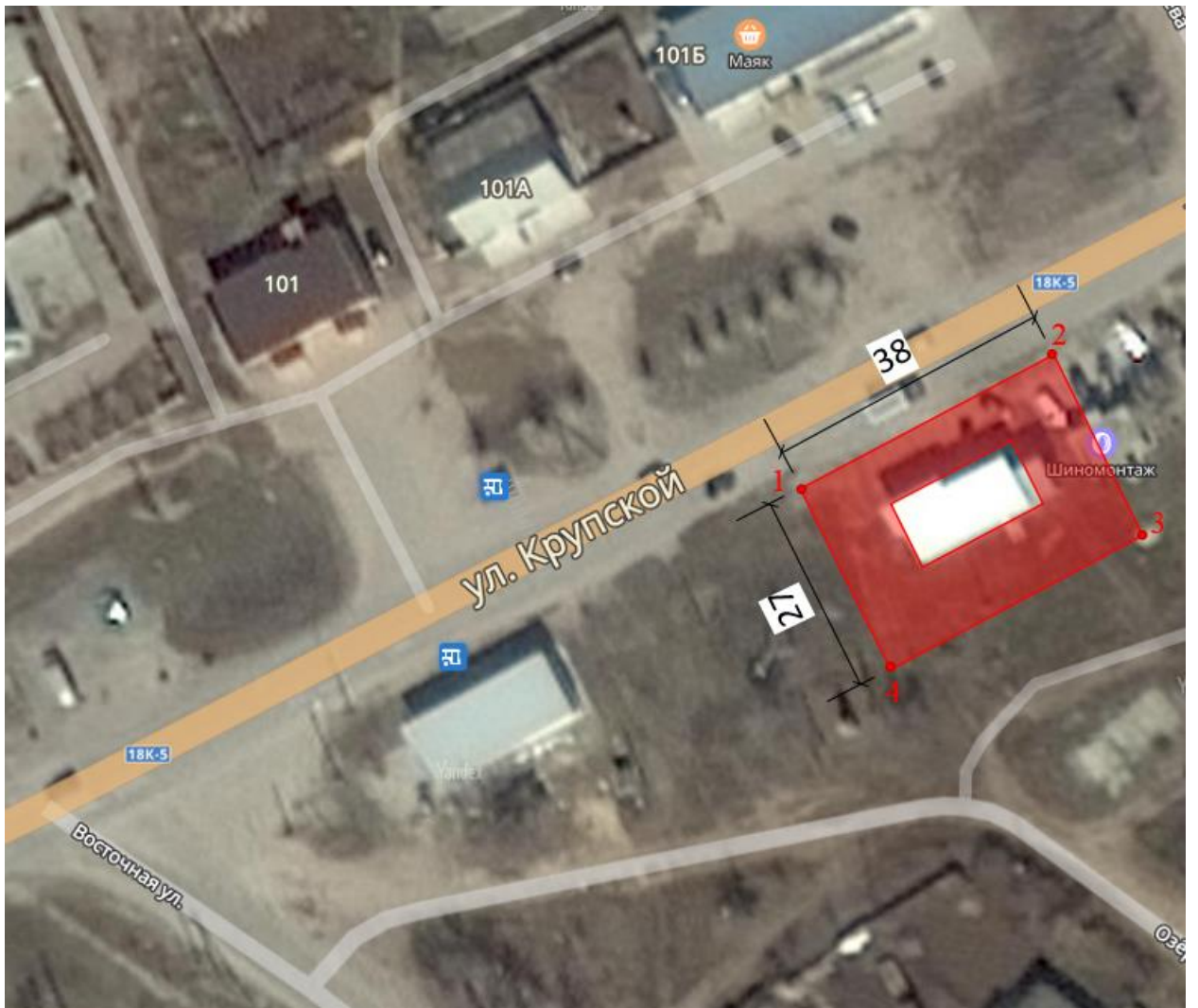
4. Площадь прилегающей территории: 886 (кв.м);

5. Вид разрешенного использования земельного участка, по отношению к которому устанавливается прилегающая территория: для размещения объектов торговли: под торговый павильон;

6. Наличие объектов (в том числе благоустройства), расположенных на прилегающей территории, с их описанием парковка

7. Площадь озелененной территории (при ее наличии 760 кв.м), состав озеленения (при наличии - деревьев - 2 шт, газон, цветники - кв.м).

Обозначение характерных точек границ	Координаты, м (с точностью до двух знаков после запятой)	
	X	Y
1	35 673.49	21 075.86
2	35 686.76	21 103.91
3	35 661.28	21 116.36
4	35 647.49	21 087.05



Масштаб 1:1000

Заявитель _____
 (подпись) (расшифровка подписи)

М.П.
 (для юридических лиц и индивидуальных предпринимателей)

Условные обозначения:

	граница прилегающей территории
• 1	поворотная точка границ прилегающей территории
34:37:010334:247	кадастровый номер земельного участка (объекта недвижимости), по отношению к которому устанавливается прилегающая территория
34:37:010334	кадастровый квартал
_____	граница кадастрового квартала
- - - - -	границы объектов, расположенных на прилегающей территории (отображается черным цветом)